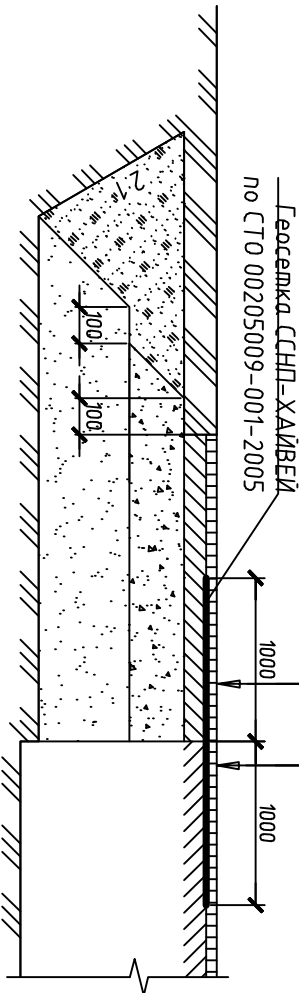


Конструкции дорожных покрытий

Тип 1 – 1341 м2

Плотный асфальтобетон из горячей мелкозернистой грабидной смеси типа В, III марки по ГОСТ 9128-2009	
– 50 мм	
Пористый асфальтобетон из горячей (теплой) крупнозернистой грабидной (щебеночной) смеси II марки по ГОСТ 9128-2009 – 60 мм	
Щебень марки 600 фр. 40–70 по ГОСТ 3344-83, см.п. 5	
– 150мм	
Песок среднезернистый по ГОСТ 8736-93	
– 250мм	
Уплотненный грунт	



Тип 2 – 1934 м2

Плотный асфальтобетон из горячей мелкозернистой грабидной смеси типа В, III марки по ГОСТ 9128-2009	
– 50 мм	
Вырабатывающий слой из крупнозернистой асфальтобет. смеси – 96,7 м	
Сущ. основание, см.п. 6	

Схема установки водопропускного лотка

Водопропускной лоток Стандартпарк – поз. 1, 2	
Бетонная обочина – бетон В15	
2 слоя пергаминч. или полиэтиленовая пленка	
Песок среднезернистый по ГОСТ 8736-93	
– 100мм	
Уплотненный грунт	

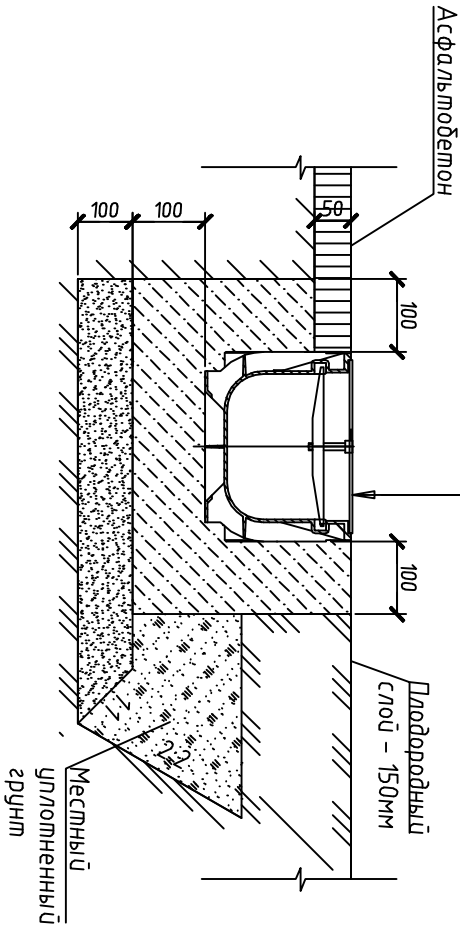
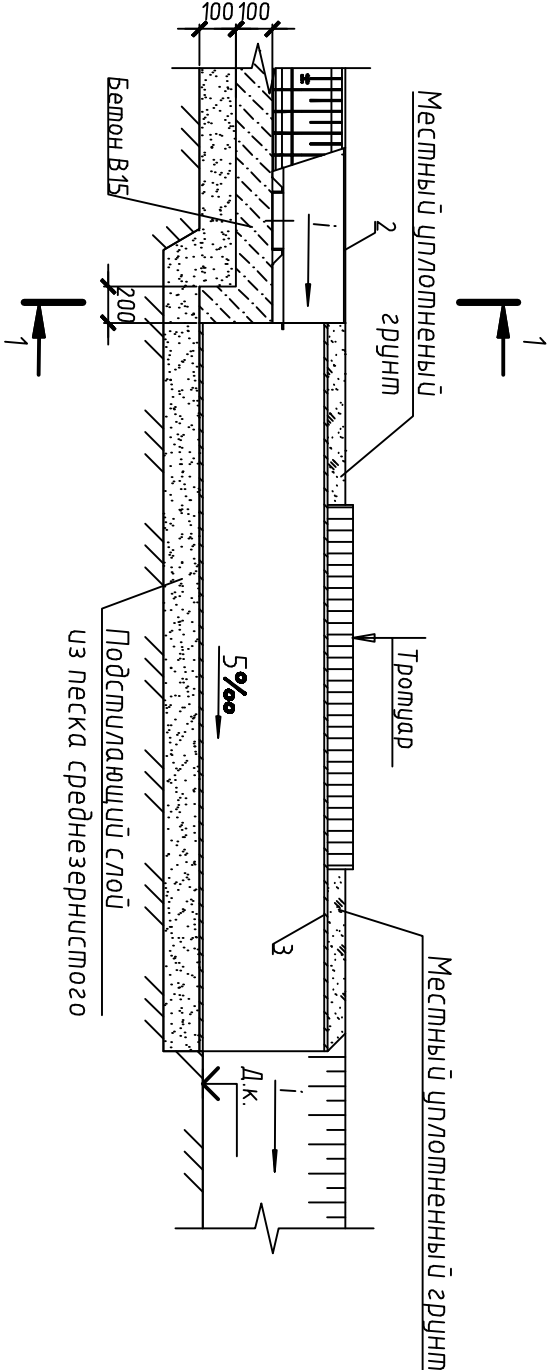
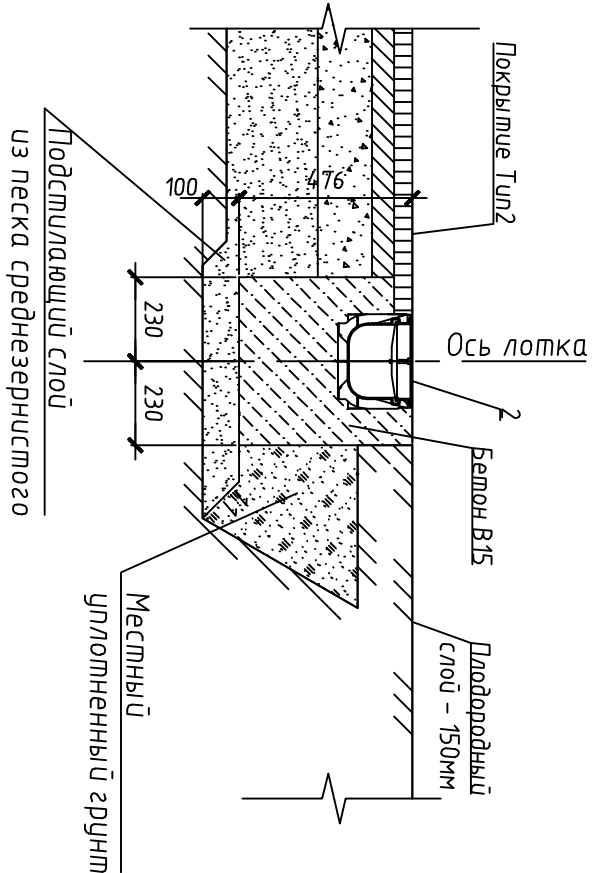


Схема установки водопропускной трубы



1-1



Поз.	Обозначение	Наименование	Кол	Масса ед, кг	Примечание
		Лоток 1			
1	арт. 08700 Стандартпарк	Комплект: лоток водопропускной МАХ1 /В-30,39,38 пластик, с решеткой щелевой чугунной	127	4,7	
	арт. 6371 Стандартпарк	Заглушка торцевая пластиковая	2		см.п.3
	ГОСТ 26633-1	Бетон В15	17,0		м3
	ГОСТ 8736-93	Песок	8,7		м3
		Лоток 2			
2	арт. 08500 Стандартпарк	Комплект: лоток водопропускной МАХ1 /В-20,39,23 пластик, с решеткой щелевой чугунной	116	27,5	
	арт. 6351 Стандартпарк	Заглушка торцевая пластиковая	2		см.п.3
	ГОСТ 26633-1	Бетон В15	11,0		м3
	ГОСТ 8736-93	Песок	6,8		м3
		Лоток 3			
2	арт. 08500 Стандартпарк	Комплект: лоток водопропускной МАХ1 /В-20,39,23 пластик, с решеткой щелевой чугунной	50	27,5	
	арт. 6351 Стандартпарк	Заглушка торцевая пластиковая	1		м3
	ГОСТ 26633-1	Бетон В15	4,7		м3
	ГОСТ 8736-93	Песок	2,9		м3
		Труба 1			
3	ГОСТ 8732-78*	Труба 351х9	5,0		
	ГОСТ 8736-93	Песок	0,3		м3
		Сопрежение горюдины колодез			
		с дорожной одеждой			
	СК 6114-92-06	Сопрежение на спадцу	3		
		капитального ремонта			

1. Общие указания см. л.1.
2. Размеры конструкции дорожных покрытий указаны в мм.
3. Одну заглушку устанавливать на выпуске из лотка во время подвода для предотвращения затопления воды в лоток из канавы.
4. Компания "Стандартпарк": www.standardpark-kam.ru.
5. Для расклинивания щебеночного основания применить щебень фр. 5-10мм.
6. При устройстве покрытия Тип 2 в случае превышения проектных отметок над существующими более 10 см перед устройством слоя асфальта выполнить подсыпку щебнем фр. 40-70 мм с расклиниванием фр. 5-10 мм, расход щебня – 14,8 м3.

12-3016-ГП1					УР, з. Г лавов, ул. Пионерская, д.19	
Изм.	Колуч	Лист № док	Подп.	Дата	Спортивный зал МБДОУ "Гимназия №8". Восстановление диагностирована перитонит	
ГАП	Петров			03.13		
Разраб	Лозина			03.13		
Пробер.	Николаева			03.13		
Н.конпр.	Волкова			03.13		
Конструкция дорожных покрытий, схема установки водопр. лотков, схема установки водопр. трубы					МУП "Город"	